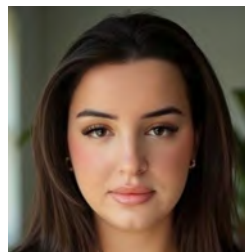


# WIFI-Qualifizierungsnetzwerk

Wir sind oberösterreichweit für Sie da!



**Mag. Ingrid Schwab BEd**  
Stiftungs- & Bildungsberaterin  
ingrid.schwab@wifi-ooe.at  
T 05-7000-7202  
M 0664 82 61 744



**Melisa Ademi**  
Assistentin  
melisa.ademi@wifi-oefa.at  
T 05-7000-7201



**Katrin Tomandl BA**  
Stiftungs- & Bildungsberaterin  
katrin.tomandl@wifi-oefa.at  
T 05-7000-7204  
M 0664 88 930 172



**René Abpfolter**  
Stiftungs- & Bildungsberater  
rene.abpfolter@wifi-oefa.at  
T 05-7000-7207  
M 0664 88 930 060



**Linz**  
Wiener Straße 150, 4021 Linz  
**Steyr**  
Stelzhamerstraße 12, 4400 Steyr

**Wels**  
Dr. Koss-Straße 4, 4600 Wels

**Vöcklabruck**  
Robert-Kunz-Straße 9, 4840 Vöcklabruck



**Mag. (FH) Ingrid Schützeneder**  
Stiftungs- & Bildungsberaterin  
ingrid.schuetzeneder@wifi-oefa.at  
T 05-7000-7203  
M 0664 88 115 841



**JES – Junge Erwachsenen Stiftung**  
Für die Zielgruppe der 18- bis 35-jährigen Personen



## Ausbildung nach Maß

Mit dem Angebot der JES - Stiftung geben das AMS, das Land OÖ und das WIFI-Qualifizierungsnetzwerk bildungsinteressierten Personen die Möglichkeit, eine Lehre in verkürzter Zeit zu absolvieren.

### Zielsetzung

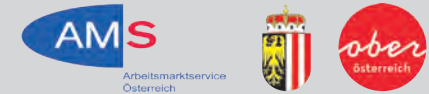
Interessierte Personen erhalten durch JES die Möglichkeit, eine Qualifizierung mit Lehrabschluss im dualen System nachzuholen. Nach Abschluss der Ausbildung ist die Übernahme in ein Dienstverhältnis vorgesehen. Zugleich werden Unternehmen in Branchen mit Fachkräftemangel unterstützt, gezielt Fachkräfte auszubilden und den Personalbedarf zu decken.

### Voraussetzungen

- Junge Erwachsene (18 bis 35 Jahre) ohne abgeschlossene bzw. verwertbare Ausbildung
- Vormerkung beim AMS
- Hauptwohnsitz in OÖ
- Interesse und Lernbereitschaft
- Festlegung auf ein konkretes, am Arbeitsmarkt nachgefragtes Berufsbild
- Ausreichende Deutschkenntnisse

### Finanzierung

Die Auszubildenden erhalten während der Ausbildung:



- Eine finanzielle Existenzsicherung durch das AMS (in der Höhe ihres AMS Bezuges bzw. mind. € 33,86 pro Tag).
- Eine Zuschussleistung / Stipendium von € 130,- pro Monat; vom Ausbildungsbetrieb finanziert.
- In Summe ergibt das einen Betrag von ca. € 1.145,-.

Der Ausbildungsbetrieb übernimmt eine Startpauschale, einen monatlichen Betreuungsbeitrag das Stipendium sowie die Ausbildungskosten (Kursgebühr etc.).

Das Land OÖ finanziert 50% der Ausbildungskosten bis maximal € 2.000,-.

### Dauer

#### Abschluss in der halben Lehrzeit

Für die Qualifizierung mit Lehrabschlussprüfung ist die Hälfte der regulären Lehrzeit vorgesehen. Verlängerungen sind im Einzelfall möglich, anrechenbare Zeiten werden geprüft und berücksichtigt.

### Ausbildungsablauf

Die Ausbildung erfolgt sowohl theoretisch als auch praktisch. Während der Ausbildung werden die Auszubildenden vom WIFI-Qualifizierungsnetzwerk begleitet und unterstützt.

### Nutzen Sie die Chance und melden Sie sich bei uns!

#### Nächste Schritte

1. Nehmen Sie mit uns Kontakt auf.
2. Wir klären die Förderbarkeit mit dem AMS und beraten Sie umfassend.
3. Nach Festlegung auf ein Ausbildungsziel unterstützen wir Sie bei der Suche nach einem Ausbildungsbetrieb.
4. Sobald ein geeigneter Ausbildungsbetrieb zur Verfügung steht, leiten wir alles weitere in die Wege.
5. JES startet – wir begleiten und unterstützen Sie bis zum Abschluss der Ausbildung.