

# WIFI-Qualifizierungsnetzwerk

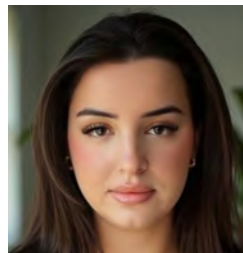
Wir sind oberösterreichweit für Sie da!



Verein zur Qualifizierung von Arbeitnehmer:innen  
Kooperationspartner des WIFI  
und der Wirtschaftskammer OÖ



**Mag. Ingrid Schwab BEd**  
Stiftungs- & Bildungsberaterin  
ingrid.schwab@wifi-ooe.at  
T 05-7000-7202  
M 0664 82 61 744



**Melisa Ademi**  
Assistentin  
melisa.ademi@wifi-oefa.at  
T 05-7000-7201



**Katrin Tomandl BA**  
Stiftungs- & Bildungsberaterin  
katrin.tomandl@wifi-oefa.at  
T 05-7000-7204  
M 0664 88 930 172



**René Abpfolter**  
Stiftungs- & Bildungsberater  
rene.abpfolter@wifi-oefa.at  
T 05-7000-7207  
M 0664 88 930 060



**Linz**  
Wiener Straße 150, 4021 Linz  
**Steyr**  
Stelzhamerstraße 12, 4400 Steyr

**Wels**  
Dr. Koss-Straße 4, 4600 Wels

**Vöcklabruck**  
Robert-Kunz-Straße 9, 4840 Vöcklabruck



**Mag. (FH) Ingrid Schützeneder**  
Stiftungs- & Bildungsberaterin  
ingrid.schuetzeneder@wifi-oefa.at  
T 05-7000-7203  
M 0664 88 115 841



## AQUA – Arbeitsplatznahe Qualifizierung

Arbeitsplatznahe Qualifizierungen für Bildungsinteressierte

## Ausbildung nach Maß

Mit der Arbeitsplatznahen Qualifizierung (AQUA) geben das AMS, das Land OÖ und das WIFI-Qualifizierungsnetzwerk interessierten Personen die Möglichkeit zu praxisnahen Aus- und Weiterbildungen - abgestimmt auf konkrete betriebliche Anforderungen.

### Zielsetzung

Interessierte Personen verbessern ihre Chancen am Arbeitsmarkt. Nach absolvierter Ausbildung erfolgt die Übernahme in ein Dienstverhältnis beim Ausbildungsbetrieb. Zugleich werden Unternehmen in Branchen mit Fachkräftemangel unterstützt, gezielt Fachkräfte auszubilden und den Personalbedarf zu decken.

### Voraussetzungen

- Vormerkung beim AMS
- Hauptwohnsitz in OÖ
- Interesse und Lernbereitschaft
- Festlegung auf ein konkretes, am Arbeitsmarkt nachgefragtes Berufsbild
- Ausreichende Deutschkenntnisse

## Finanzierung

Den AQUA-Teilnehmern entstehen keine Kosten. Während der Ausbildung erhalten die Teilnehmer:innen:



- Eine finanzielle Existenzsicherung durch das AMS (in der Höhe ihres AMS Bezuges bzw. mind. € 33,86 pro Tag).
- Einen SZU (Schulungszuschlag) von € 2,67/Tag in einfacher bis max. fünffacher Höhe (€ 13,35/Tag) - je nach individuellen Voraussetzungen.
- Aktuell ergibt das einen realistischen Gesamtbetrag von ca. € 1.416,-/Monat.

Der Ausbildungsbetrieb übernimmt eine Startpauschale, einen monatlichen Betreuungsbeitrag sowie die Ausbildungskosten (Kursgebühr etc.).

Diese fördert das Land OÖ je nach Zielgruppe unterschiedlich (max. € 3.000,- bei Spezialfällen). Es entstehen keine Personalkosten.

### Dauer

Ausbildungen im Rahmen von AQUA sind im Regelfall für max. 24 Monate möglich. Bei Ausbildungen mit Lehrabschlussprüfung ist die halbe Lehrzeit vorgesehen. Erworbene Praxiszeiten sind zu berücksichtigen.

### Ausbildungsablauf

Die Ausbildung erfolgt sowohl theoretisch als auch praktisch. Während der Ausbildung werden die Auszubildenden vom WIFI-Qualifizierungsnetzwerk begleitet und unterstützt.

## Nutzen Sie die Chance und melden Sie sich bei uns!

### Nächste Schritte

1. Nehmen Sie mit uns Kontakt auf.
2. Wir klären die Förderbarkeit mit dem AMS und beraten Sie umfassend.
3. Nach Festlegung auf ein Ausbildungsziel unterstützen wir Sie bei der Suche nach einem Ausbildungsbetrieb.
4. Sobald ein geeigneter Ausbildungsbetrieb zur Verfügung steht, leiten wir alles weitere in die Wege.
5. AQUA startet – wir begleiten und unterstützen Sie bis zum Abschluss der Ausbildung.